



EL PERSONAL DEL CRAI US ATÉN DES DE CASA

març 2020

S'han suspès els serveis presencials, però el CRAI és obert

Accediu als
recursos electrònics
des del



cercabib.ub.edu

Feu-ho activant el

SIRE

Servei Intermediari
d'accés als Recursos Electrònics

crai.ub.edu/sire

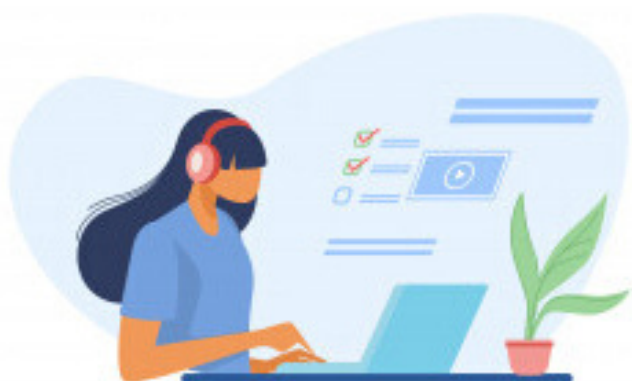
i consulteu a crai.ub.edu els nous recursos que molts editors obren durant el període de confinament



← Tots els documents en préstec han estat renovats fins el dia **14 d'abril**

→ Podeu gestionar els vostres préstecs i reserves des d'**El meu compte**

→ **Préstec interbibliotecari:** continuem servint els documents en format electrònic. Les altres peticions i les del **PUC** es gestionaran quan finalitzi el període de tancament

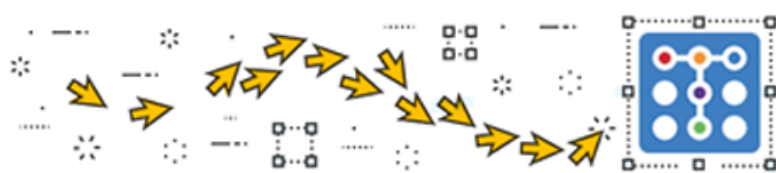


Continuem actualitzant i creant **recursos d'autoformació** que trobareu organitzats per categories i matèries

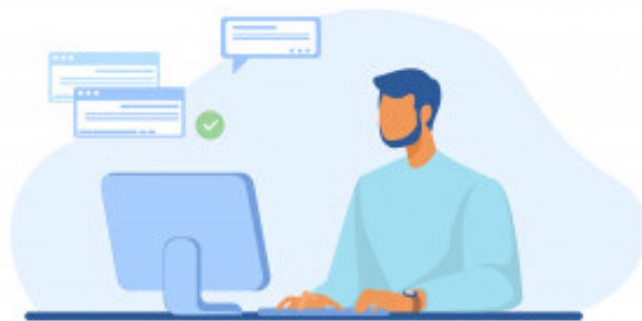
crai.ub.edu/formacio

Consulteu al **bloc del TÀCTIC** els recursos institucionals de la UB que estan disponibles des de fora de la Universitat mitjançant autenticació UB i les darreres informacions relacionades amb el **Suport a la Docència**

**ESPAI DEL
TÀCTIC**



Seguim donant suport al personal investigador, atenent les consultes dels editors i usuaris de **RCUB** (Revistes Científiques de la UB) i assessorant en la **publicació científica**, en **drets d'autoria**, **propietat intel·lectual** i **accés obert**



Servei d'Atenció als Usuaris
CRAI UB

L'equip de contestadors del **Servei d'Atenció als Usuaris (S@U)**, el servei d'atenció no presencial 24x7, segueix responnent les vostres consultes relacionades amb el CRAI

Seguiu-nos a les xarxes!

Més informació d'interès a: crai.ub.edu/coronavirus
#CRAIdesdecasa #joemquedoacasa #socUB

CRAI

Centre de Recursos per a
l'Aprenentatge i la Investigació